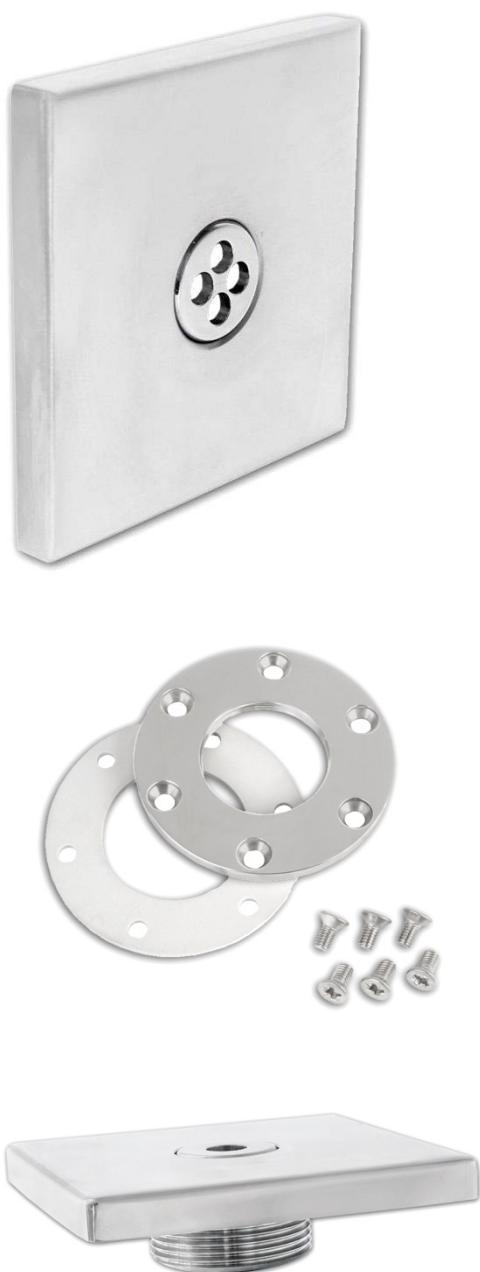


CUBE Line Wand-Einlaufdüsen Boden-Einlaufdüsen aus Edelstahl (AISI 316)



Edles Design im Einklang mit perfekter Funktion. CUBE Line von BEHNCKE. Die Avantgarde bei Einbauteilen.

Frühzeitig erkannten die Entwickler von BEHNCKE, dass bei Becken-, Landschafts-, sowie Innenraumgestaltung die Ansprüche an das Design und die Formensprache der Einbauteile zunehmend reduzierter und puristischer wurden. Mit der neuen CUBE Line-Serie stellt BEHNCKE, wie schon beim preisgekrönten Skimmer "B 500 Slim", erneut seine Innovationskraft und somit das Marken-Image als Trendsetter unter Beweis: Immer eine Idee voraus!

CUBE Line Wandeinlaufdüse, M 45 Gewinde und Flanschsatz.

Bei dieser Wandeinlaufdüse wurde das Gewinde mit der Blende zu einer Einheit integriert. Resultat ist konstante Betriebssicherheit durch hohe konstruktive Stabilität. Eine extrem niedrige Aufbauhöhe ermöglicht, dass die Blende plan und formschlüssig an der Schwimmbadwand anliegt. Dies bedeutet neben dem ästhetischen Aspekt auch eine erheblich verminderte Verletzungsgefahr, gegenüber herkömmlichen Einlaufdüsen.

Fünf Düsendimensionen (1 x 7,9 mm, 2 x 7,9 mm, 3 x 7,9 mm, 4 x 7,9 mm and 25,1 mm) stehen zur Verfügung, was eine perfekte Wurfweite und optimale Anpassung an die jeweilige Pumpenleistung und Beckengröße erlaubt.

CUBE Line Wandeinlaufdüse, mit 1 1/2" Gewinde.

Diese Variante ist mit einem langen Gewinde ausgestattet. Da kein Flansch benötigt wird, resultiert daraus ein wesentlich vereinfachter Einbau, gerade im Hinblick auf größere Montagedistanzen, z. B. bei Fliesenbecken. Da diese Düse mit nahezu jeder Universal-Wanddurchführung kompatibel ist, ergeben sich daraus äußerst flexible und individuelle Einsatzmöglichkeiten.

Gefertigt sind beide Einlaufdüsen aus hochwertigstem und enorm widerstandsfähigem Edelstahl (AISI 316), die Sichtflächen sind zudem in einem aufwändigen Verfahren perfekt spiegelpoliert.

CUBE Line Wand-Einlaufdüsen Boden-Einlaufdüsen aus Edelstahl (AISI 316)



CUBE Line Bodeneinlaufdüse, 125 mm, flanschbar

CUBE Line Bodeneinlaufdüse, flanschbar, mengenregulierbar.

Diese hochqualitative und im CUBE Line Design äußerst ästhetische Bodeneinlaufdüse zeichnet sich vor allem durch eine enorm niedrige Einbauhöhe aus. Unter dem praxisorientierten Gesichtspunkt eines deutlich verringerten Verletzungsrisikos erfolgt der Einbau formschlüssig in den Schwimmbadboden.

Die flanschbare Variante eignet sich hervorragend für Folienbecken sowie Becken mit alternativem Dichtanstrich. Für diese Voraussetzungen sind die CUBE Line Bodeneinlaufdüsen in 3 optionalen Formaten (90, 100, 125 mm) erhältlich. Diese von den BEHNCKE-Designern entwickelten Größen, entsprechen den gängigsten Fliesengrößen und passen sich somit perfekt individuellen Planungsvorgaben an

Durch ihre präzise Mengenregulierbarkeit ist diese Blende in der Lage, selbst komplexe Rohrsysteme oder auch weiter entfernt liegende Poolbereiche äußerst gleichmäßig zu durchströmen, insbesondere bei Anforderungen wie asymmetrische Freiformbecken oder wo keine Verrohrung nach "Tichelmann" möglich ist.

CUBE Line Bodeneinlaufdüse, 1 1/2" Gewinde, mengenregulierbar.

Diese Bodeneinlaufdüse verfügt über die gleichen ästhetischen, qualitativen und konstruktiven Merkmale wie die flanschbare Variante. Im Gegensatz hierzu ist sie allerdings mit einem langen 1 1/2"-Gewinde ausgestattet um größere Montagedistanzen überbrücken zu können, was wiederum eine wesentliche Erleichterung beim Einbau darstellt.

Gefertigt sind die beiden Bodeneinlaufdüsen aus hochwertigstem und äußerst widerstandsfähigem Edelstahl (AISI 316), die Sichtflächen werden bei BEHNCKE in einem aufwändigen Verfahren spiegelpoliert.



Grundelement für Bodeneinlaufdüse, mengenregulierbar



CUBE Line Bodeneinlaufdüse 100 mm

Ihr Fachhändler