

Oberflächenabsauger

B 280

B 300

Intelligente Qualität: Zuerst das Detail.
Denn erst die Summe perfekter Details führt zum perfekten Produkt.

BEHNCKE nimmt Qualität persönlich. So werden alle Skimmer am Prüfstand getestet. Die Leistungswerte werden durch ein Ausliterungsverfahren exakt verifiziert. Diese ermittelten und erst dann veröffentlichten Werte sind damit verlässliche Parameter bei Konzeption und Ausführung eines Projektes. Und keine Phantasieangaben mit Überraschungspotential.

Als nachhaltiges Bekenntnis von BEHNCKE zu ganzheitlicher Qualitätsverantwortung erhält jeder Skimmer eine eingeschlagene Prüfnummer als Nachweis der finalen und persönlichen Funktionskontrolle.

B 280 Frontloader. Hohe Absaugleistung.
Perfekte Materialqualität.
Interessantes Preis-Leistungsverhältnis.

Der B 280 ist durch seine konstruktiven Merkmale universell einsetzbar für Beton-, Fertig- oder Folienbecken, insbesondere für Innenbereichsbecken. Bereits in der Materialausführung wurden keine Kompromisse eingegangen, die hochwertige Legierung mit Titan und Molybdän zeichnet sich durch enorme Widerstandsfähigkeit aus (AISI Norm 316). Ein DIN-konformer Überlauf, bereits in dieser Klasse, unterstreicht den Qualitätsanspruch von BEHNCKE.

Sein enorm hoher Wirkungsgrad bei einer Absaugleistung von 6–10 m³/h garantiert selbst bei kleinen Becken mit niedrigen Volumenströmen eine hervorragende Wasserhydraulik.

Der B 280 ist als Frontloader konzipiert. Ein wesentlicher Vorteil für kreative Planungen, da keine Deckelöffnung benötigt wird und somit in die Beckenumrandung montageseitig nicht eingegriffen werden muss.

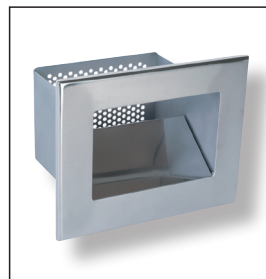


B 280. Sinnvolle Ausstattungen unterstreichen den Premiumanspruch.

Bereits komplett ausgestattet mit Überlauf und Frischwasseranschluss verfügt der B 280 über interessante Produktfeatures wie z. B. eine Halterung für die elektronische Niveauregulierung (kompatibel mit BEHNCKE Control).

Durch Edelstahl-Rändelschrauben wird eine einfache Arretierung des Siebeinsatzes für problemlose Wartung gewährleistet.

Optionale Möglichkeiten wie ein Sauganschluss als preiswerte Alternative und sinnvolles Zubehör wie z. B. Folienflansch runden das Leistungsspektrum perfekt ab.



Selbst bei Detaillösungen wie dem Siebeinsatz wird hoher Wert auf stabile Funktionalität und perfektes Finish gelegt.

B 280 - Technische Daten

Min. Ansaugleistung	6 m ³ /h
Max. Ansaugleistung	10 m ³ /h
Anschlussgröße	1 1/2" IG
Ansaugbreite	200 mm
Außenmaße mm (B x H x T)	248 x 200 x 240

Oberflächenabsauger mit Fronteinschub

B 280

B 300

B 300.

Anspruch bedeutet: Selbst bei unscheinbaren Detaillösungen keine Kompromisse einzugehen.

Dieser Anspruch beginnt beim Oberflächenabsauger B 300 bereits bei der Materialausführung. Elektrolytisch perfekt polierter Edelstahl (Qualitätsnorm AISI 316) mit hohem Anteil an Molybdän und Titan, wird bei BEHNCKE in Putzbrunn mit handwerklichem Können in Verbindung mit High-Tech-Produktion zu einem Skimmer der Premiumklasse. Kompromisslos perfekt. Made in Germany.

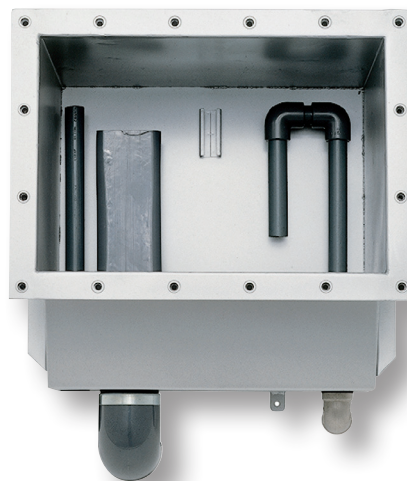
B 300. Seine exklusive Bauweise prädestiniert ihn für den gehobenen Anspruch. Eine der leisesten Skimmer überhaupt.

Bereits durch sein hohes Ansaugvolumen ist der B 300 in der Lage, eine perfekte Wasserhydraulik bei mittleren und großen Becken bereit zu stellen. Das Resultat ist eine angenehme und effektive Durchströmung. Durch die innovative Materialzusammensetzung wurde ein absolut gleichmäßiger Auftrieb des Skimmerwehrs erreicht. Dies garantiert eine konstante Oberflächenabsaugung. Zudem wurden Spaltmaße, Distanzscheiben und Siebeinsatz akribisch optimiert um mögliche Klappgeräusche auf das absolute machbare Minimum zu senken.

Diese kompromisslose Detailarbeit zeichnet den B 300 gegenüber anderen Produkten als einen der geräuschärmsten Skimmer überhaupt aus.

B 300 - hoher Anspruch bedeutet keine Kompromisse in der Ausstattung.

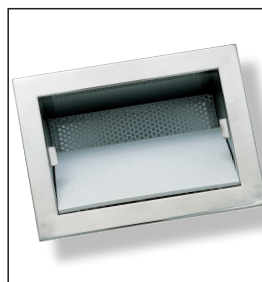
Das Edelstahlgehäuse des B 300 ist serienmäßig mit Dichtflansch und langen, abdichtenden Gewindehülsen (M6) ausgestattet. Als technische Besonderheit sind bei diesem Skimmer alle Anschlüsse zum



bündigen Einschalen geeignet, was keine zusätzlichen Anschlussrohre erforderlich macht.

Einige relevante Funktions- und Ansatsteile sind bereits DIN-konform ausgerichtet. Ein integrierter Sauganschluss (d 63), Frischwasserzulauf, eine 1/2"-Muffe für den Einsatz einer PG-Verschraubung zur Aufnahme eines elektronischen Niveau-Ausgleichs (kompatibel mit BEHNCKE Control) sind Teil der umfangreichen Serienausstattung.

B 300: Hochglanzpolierte Sichtflächen beim Siebeinsatz und eine perfekte Verarbeitungsqualität im Funktionsbereich.



B 300 - Technische Daten

Min. Ansaugleistung	12 m ³ /h
Max. Ansaugleistung	20 m ³ /h
Anschlussgröße	2" IG
Ansaugbreite	300 mm
Außenmaße mm (B x H x T)	320 x 320 x 240

Ihr Fachhändler